



Администрация Пермского муниципального округа Пермского края
Комитет имущественных отношений

РАСПОРЯЖЕНИЕ

29.05.2024

№ 1483

Об установлении публичного сервитута на часть земельного участка

В соответствии со ст. 23, гл. V.7 Земельного кодекса Российской Федерации, Федеральным законом от 25.10.2001 № 137-ФЗ «О введении в действие Земельного кодекса Российской Федерации», пп. 3.2.5 п. 3.2 разд. 3 Положения о комитете имущественных отношений администрации Пермского муниципального округа, утвержденного решением Думы Пермского муниципального округа Пермского края от 29.11.2022 № 48, на основании ходатайства публичного акционерного общества «Россети Урал» (ИНН 6671163413, ОГРН 1056604000970) (далее - ПАО «Россети Урал») от 14.05.2024 № 6117:

1. Установить в интересах ПАО «Россети Урал» публичный сервитут площадью 189 кв.м на часть земельного участка:

- с кадастровым номером 59:32:3650001:2823 (189 кв.м), расположенный по адресу: Пермский край, муниципальный округ Пермский, деревня Мостовая.

Цель: Подключения (технологического присоединения) к сетям инженерно-технического обеспечения - Строительство ТП 10/0,4 кВ, ВЛ 10 кВ, ВЛ 0,4 кВ с установкой ПУ для электроснабжения деревни Мостовая (4500090679).

Срок: 49 лет.

2. Утвердить границы публичного сервитута земельного участка, указанного в п. 1 настоящего распоряжения, согласно прилагаемой схеме расположения границ публичного сервитута.

3. Срок, в течение которого использование указанного в п. 1 настоящего распоряжения земельного участка в соответствии с их разрешенным использованием будет невозможно или существенно затруднено в связи с осуществлением сервитута – не установлен.

4. Порядок установления зон с особыми условиями использования территорий и содержание ограничений прав на земельные участки в границах таких зон установлен Постановлением Правительства РФ от 24.02.2009 № 160 «О порядке установления охранных зон объектов электросетевого хозяйства

и особых условий использования земельных участков, расположенных в границах таких зон».

5. Плата за публичный сервитут устанавливается в соответствии с Федеральным законом от 29.07.1998 № 135-ФЗ (ред. от 19.12.2022) «Об оценочной деятельности в Российской Федерации» и методическими рекомендациями, утверждёнными приказом Минэкономразвития России от 04.06.2019 № 321.

6. Комитету имущественных отношений администрации Пермского муниципального округа в течение 5 рабочих дней со дня подписания настоящего распоряжения:

6.1. направить настоящее распоряжение в Управление Федеральной службы государственной регистрации, кадастра и картографии по Пермскому краю;

6.2. направить настоящее распоряжение в ПАО «Россети Урал»;

6.3. разместить настоящее распоряжение на официальном сайте Пермского муниципального округа в информационно-телекоммуникационной сети «Интернет» (www.permtokrug.ru).

7. ПАО «Россети Урал» привести земельные участки в состояние пригодное для использования в соответствии с разрешенным использованием в срок не позднее 3 (трех) месяцев после завершения строительства инженерного сооружения, для размещения которого был установлен публичный сервитут.

8. Настоящее распоряжение вступает в силу со дня его подписания.

9. Контроль исполнения распоряжения возложить на заместителя председателя комитета М.В. Королеву.

Председатель комитета

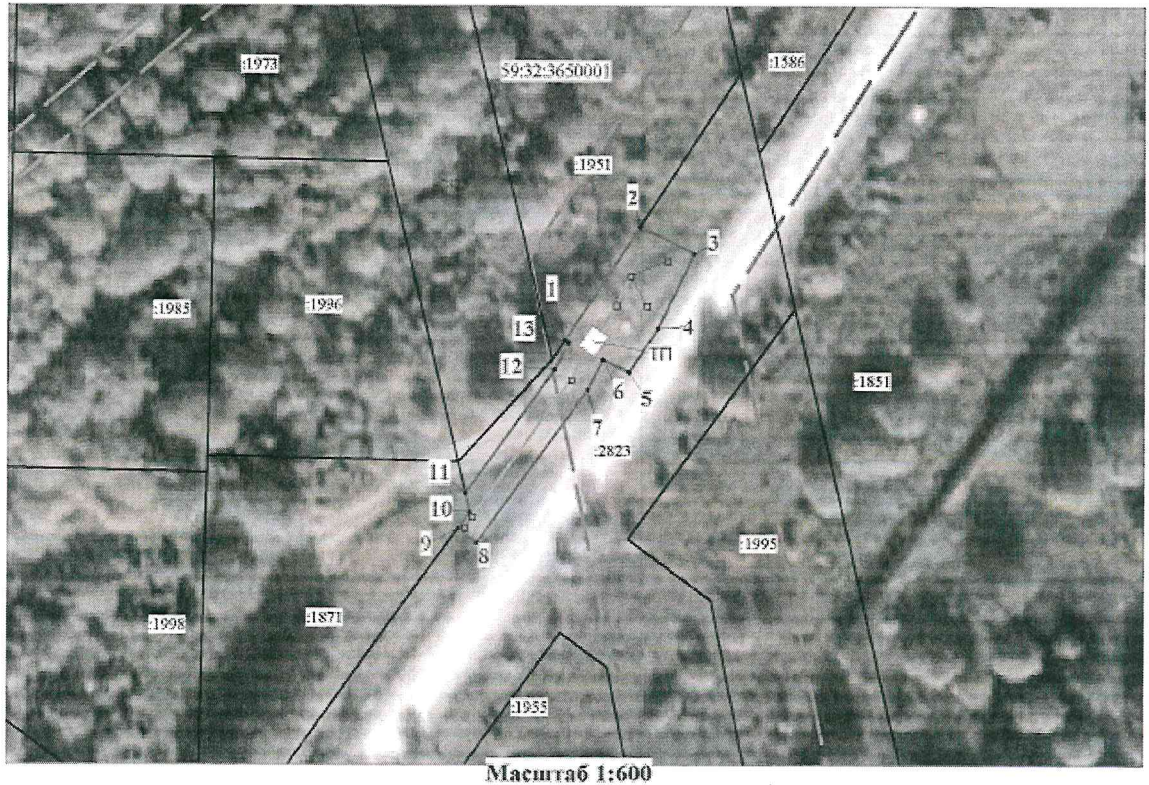


Е.А. Демидова

Приложение № 1
к распоряжению
комитета имущественных
отношений администрации
Пермского муниципального округа
от 29.05.2024 № 1483

СХЕМА РАСПОЛОЖЕНИЯ ГРАНИЦ ПУБЛИЧНОГО СЕРВИТУТА
«Строительство ТП 10/0,4 кВ, ВЛ 10 кВ, ВЛ 0,4 кВ с установкой ПУ для электроснабжения
деревни Мостовая (4500090679)»

Местоположение: Пермский край, Пермский муниципальный округ, д. Мостовая
Площадь земель и/или части земельного участка, кв.м: 189



Описание границ смежных землепользователей

Описание границы	Смежный землепользователь (при наличии кадастровый номер земельного участка)	Площадь обременения, кв.м
от точки 1 до точки 2	59:32:3650001:1951	0
от точки 2 до точки 9, от точки 11 до точки 1	59:32:3650001:2823	189
Итого:		189

Условные обозначения

- проектные границы публичного сервитута
- кадастровый номер квартала
- граница и номер земельного участка, сведения о котором внесены в ЕГРН
- Строительство ВЛ 0,4 кВ

- 1 - обозначение характерной точки проектной границы публичного сервитута
- — — — — - охранная зона ЛЭП
- — — — — - граница муниципального образования

Каталог координат (Система координат МСК-55, зона 2)

Обозначение номер характерной точке границы	Координаты, м		Метод определения координат характерной точек	M, м
	X	Y		
1	2	3	4	5
1	513862.76	2257799.45	Геодетический метод	0.1
2	513874.65	2257807.23	Геодетический метод	0.1
3	513871.87	2257812.95	Геодетический метод	0.1
4	513864.00	2257809.12	Геодетический метод	0.1
5	513859.42	2257806.16	Геодетический метод	0.1
6	513860.72	2257803.39	Геодетический метод	0.1
7	513857.58	2257801.82	Геодетический метод	0.1
8	513841.33	2257796.33	Геодетический метод	0.1
9	513842.85	2257788.41	Геодетический метод	0.1
10	513844.56	2257789.61	Геодетический метод	0.1
11	513846.57	2257789.13	Геодетический метод	0.1
12	513859.64	2257790.28	Геодетический метод	0.1
13	513862.51	2257799.81	Геодетический метод	0.1
1	513862.76	2257799.45	Геодетический метод	0.1